

EUROVEA TOWER | 2-izbový byt, 32. poschodie, parkovanie



1 200 €/mesiac

Kraj:	Bratislavský kraj
Okres:	Bratislava II
Obec:	Bratislava-Ružinov
Druh:	Byty
Typ bytu:	2-izbový byt
Typ:	Prenájom
Úžitková plocha:	

PODROBNÉ INFORMÁCIE

Status:	aktívne	Poschodie:	32
Vlastníctvo:	osobné	Celková plocha:	60 m ²
Úžitková plocha:	50 m ²	Plocha loggie:	10 m ²
Podlahová plocha:	50 m ²	Počet logíí:	1
Stav:	novostavba	Počet garáží:	1
Počet izieb:	2	Počet pivníc:	1
Energetický certifikát:	A	Vykurovanie - centrálné:	áno
Balkón:	áno	Telefón:	áno
Loggia:	áno	Internet:	áno
Garáž:	áno	Káblová TV:	áno
Pivnica:	áno	Optická sieť:	áno
Výťah:	áno		

POPIS NEHNUTELNOSTI

□ Modern 2-room Apartment for Rent in Eurovea Tower | 32nd Floor | Panoramic City & Danube Views

Experience premium living in Eurovea Tower, one of Bratislava's most prestigious residential buildings.

This modern one-bedroom apartment (2-room apartment by Slovak standards) is located on the 32nd floor and features a spacious 10 m² loggia with spectacular panoramic views of the city skyline and the Danube River.

Designed in a clean, contemporary minimalist style, the apartment offers high-quality finishes, practical living, and plenty of storage space. It is ideal for a single professional or a couple seeking luxury living in the very heart of Bratislava.

Property Details

Apartment size: 50 m²

Loggia: 10 m²

Floor: 32nd

New development (completed in 2024)

One underground parking space included

Available immediately

Layout & Features

Bright living room connected to the kitchen and dining area

Separate bedroom

Bathroom

Entrance hall with large built-in wardrobes

Spacious loggia with panoramic views

The apartment is fully furnished and ready for immediate move-in, including:

Sofa

TV and TV cabinet

Designer lighting

Custom-made kitchen with built-in appliances:

Refrigerator with freezer

Oven

Hob

Dishwasher

Complete kitchen equipment

Washing machine and dryer

Separate utility/storage cabinet

Location

Eurovea Tower offers premium city living with direct access to Eurovea Shopping Centre, the Danube riverfront promenade, restaurants, cafés, fitness facilities, and a wide range of services.

Bratislava's historic city centre is just a short walk away, making this one of the city's most desirable residential locations.

Rent

€1,500 per month

€1,200 rent

€300 utilities

Utilities are included in the monthly price.

Na prenájom ponúkame moderný 2-izbový byt v prémiovej novostavbe Eurovea Tower, nachádzajúci sa na 32. poschodí s veľkou loggiou (10 m²) a panoramatickým výhľadom na mesto a Dunaj.

Byt je zariadený v čistom minimalistickom štýle, s dôrazom na kvalitu, funkčnosť a dostatok úložných priestorov. Je ideálny pre jednotlivca alebo pár, ktorí hľadajú komfortné bývanie v absolútnom centre Bratislavy.

Základné informácie:

výmera bytu: 50 m²

loggia: 10 m²

poschodie: 32

novostavba (2024)

1 garážové parkovacie miesto v cene nájmu

byt je volný ihneď

Dispozícia a vybavenie:

obývacia izba prepojená s kuchyňou a jedálenskou časťou

samostatná spálňa

kúpeľňa

vstupná chodba s veľkými vstavanými skriňami

loggia s výhľadom

Byt je kompletne zariadený a pripravený na okamžité nastahovanie:

sedačka, TV, TV skrinka

dizajnové osvetlenie

*kuchynská linka na mieru so vstavanými spotrebičmi
(chladnička s mrazničkou, rúra, varná doska, umývačka riadu)*

kompletné kuchynské vybavenie

práčka a sušička

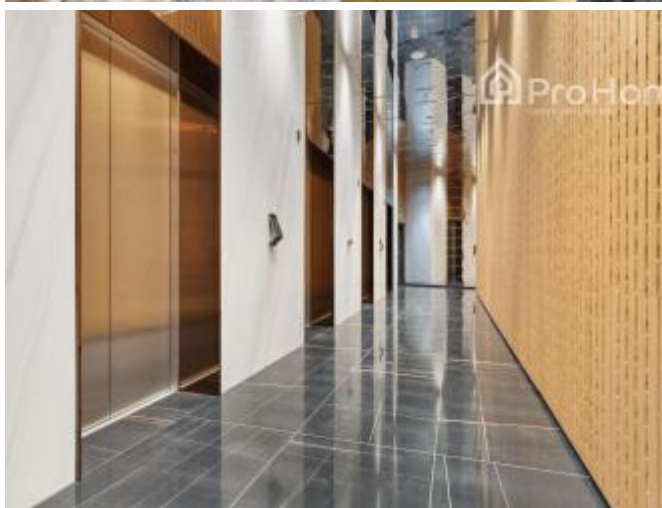
samostatná technická / úložná skriňa

Lokalita:

Eurovea Tower ponúka prémiové mestské bývanie s priamym prepojením na nákupné centrum Eurovea, dunajskú promenádu a pešiu dostupnosť do historického centra.

Cena:

*1 200 nájom/ 300 energie - € / mesiac
(cena zahŕňa energie)*



REALITNÝ MAKLÉR

Maklér :

Telefón :

E-mail:

Ladislav Repa DiS

+421 949 677 417

ladislav.repa@prohomereal.sk

