

PLNE VYBAVENÝ 2i byt v EUROVEA Tower NA PRENÁJOM



Rezervované

Kraj:	Bratislavský kraj
Okres:	Bratislava I
Obec:	Bratislava-Staré Mesto
Ulica:	Pribinova
Druh:	Byty
Typ bytu:	2-izbový byt
Typ:	Podnájom
Úžitková plocha:	

PODROBNÉ INFORMÁCIE

Status:	rezervované	Rok kolaudácie:	2024
Vlastníctvo:	osobné	Počet poschodí od prízemia vyššie:	45
Úžitková plocha:	58.9 m ²	Pozícia:	vyššie poschodie
Zastavaná plocha:	58.9 m ²	Poschodie:	11
Podlahová plocha:	58.9 m ²	Celková plocha:	58.9 m ²
Stav:	novostavba	Plocha loggie:	9.8 m ²
Počet izieb:	2	Počet logií:	1
Energetický certifikát:	A	Počet garáží:	1
Typ budovy:	skelet	Pivnica plocha:	3 m ²
Typ výbavy:	kompletne vybavený	Počet pivníc:	1
Loggia:	áno	Orientácia:	Sever
Garáž:	áno	Vykurovanie - centrálné:	áno
Pivnica:	áno	Telefón:	áno
Verejnú vonkajšie parkovanie:	áno	Internet:	áno
Výťah:	áno	Káblová TV:	áno
Rok výstavby:	2023	Optická sieť:	áno

POPIS NEHNUTEĽNOSTI

ProHome Real Estate ponúka na prenájom 2-izbový byt v najnovšom a už skolaudovanom projekte Eurovea Tower, ktorý sa nachádza v atraktívnej lokalite Dunajského nábrežia a je ikonou mesta Bratislava. Tento byt sa nachádza na 11. poschodí s výhľadom na Malé Karpaty so severnou

orientáciou, vďaka ktorej mu nehrozí prehrievanie. Jeho celková podlahová plocha je 58,90 m². Z toho samotná plocha bytu predstavuje 49,10 m² a loggia má rozlohu 9,80 m².

Dispozícia bytu je veľmi príjemná a praktická, pozostáva zo vstupnej predsiene, priestrannej obývacej izby s otvorenou kuchyňou, samostatnej priestrannej spálne a kúpeľne so sprchovým kútom a toaletou. Loggia je prístupná aj z obývacej izby a aj zo spálne, ponúkajúc dokonalé miesto na relaxáciu. Byt sa predáva plne zariadený dizajnovým nábytkom na mieru podľa architektonického návrhu dizajnéry a plne vybavený spotrebičmi - chladnička, práčka, mikrovlnná rúra, varná doska, svetových značiek ako Miele, Liebherr a Electrolux. Byt má aj klimatizáciu, závesy a exteriérové žalúzie.

Dispozícia:

Predsieň = 8,80 m²

Izba = 14,50 m²

Kúpeľňa s WC = 4,80 m²

Obývací izba = 14,50 m²

Kuchyňa = 6,50 m²

Loggia = 9,80 m²

Byt je pripravený k nastahovaniu a bývaniu **IHNEĎ**.

Mesačné nájomné: 1600eur vrátane energií + 150eur parking

Provízia: 800eur

Depozit: 3000eur

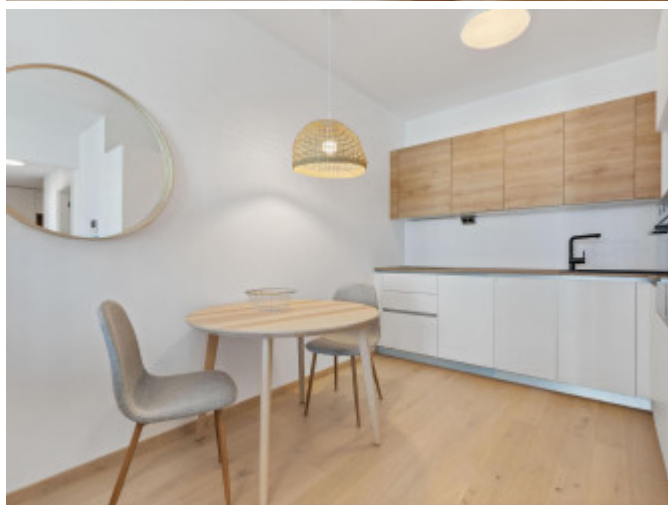
Táto ponuka je ideálna pre klienta s aktívnym životným štýlom, ktorý preferuje mestské bývanie s vysokou mierou komfortu a výbornou dostupnosťou.

Eurovea Tower je prvým slovenským mrakodrapom, situovaným priamo na nábreží Dunaja. Architektonický návrh veže aj celého komplexu Eurovea II pochádza od architektonickej kancelárie GFI. Projekt poskytuje vysokokvalitné bývanie pre rodiny aj jednotlivcov v blízkosti rozsiahlej občianskej vybavenosti, prepojenej s dynamickým spoločenským, kultúrnym a športovým životom na dunajskom nábreží. Nákupné centrum Eurovea je dostupné suchou nohou a ponúka pestrú škálu obchodov, reštaurácií a služieb. Slovenské národné divadlo, ktoré sa nachádza len pár metrov od veže, ponúka bohatý program kultúrnych podujatí a MHD zastávky sú ľahko dostupné pešo.

Zaujala Vás táto ponuka?

Ak si chcete nehnuteľnosť pozrieť bližšie a získať tak potrebnú emóciu, veľmi radi Vás prevedieme týmto priestorom v podobe osobnej prezentácie a odpovieme na všetky Vaše otázky.

© Fotografie, grafiky a texty sú vlastníctvom ProHome Real Estate.



REALITNÝ MAKLÉR

Maklér :

Telefón :

E-mail:

Bc. Lukáš Novotný LL.M

0902 890 701

lukas.novotny@prohomereal.sk

